

De/Installationsanleitung DCP/MFC unter Windows XP bis SP2, lokal angeschlossen.

gehen Sie bitte folgendermaßen vor: **(Bei Verwendung der kompletten Software auf CD)**

Achtung: Bitte Virens Scanner, Firewall, 0190-Warner deaktivieren und alle geöffneten Programme schließen.

**Sie haben die Auswahl zwischen einer einfachen De/Installation und einer komplexen De/Installation.
Versuchen Sie es bitte zuerst mit der einfachen De/Installation.**

Einfache De/Installation:

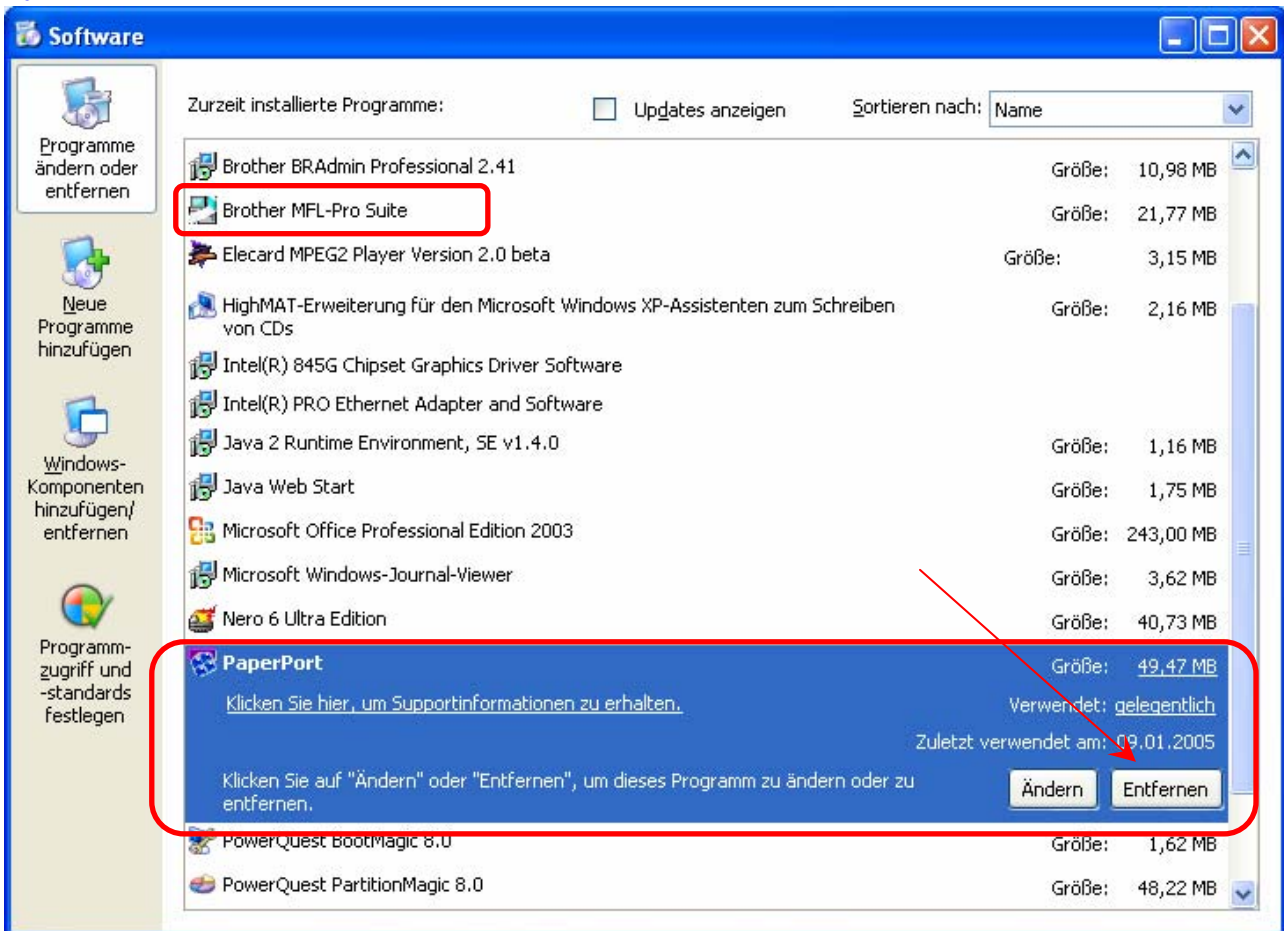
1. Lösen Sie bitte das Druckerkabel von Ihrem MFC.
2. Deaktivieren Sie bitte Ihre Firewall, Ihren Virens Scanner, Ihren 0190-Warner und schließen alle geöffneten Programme.
3. Falls Sie in der Taskleiste noch das Symbol für das „Smart UI“, (kleiner Pfeil mit Stern) sehen, bitte mit rechts anklicken und beenden.

Zu 3.



4. Deinstallieren Sie bitte über "Systemsteuerung/Software" folgende Einträge:
 "PaperPort 8.0 SE., oder "PaperPort" und „Brother MFL-Pro Suite“.
 (In dieser Reihenfolge und soweit vorhanden)
**Sie werden bei der Deinstallation von PaperPort 8.0SE eine Fehlermeldung bekommen.
 Dies ist erst mal okay.**

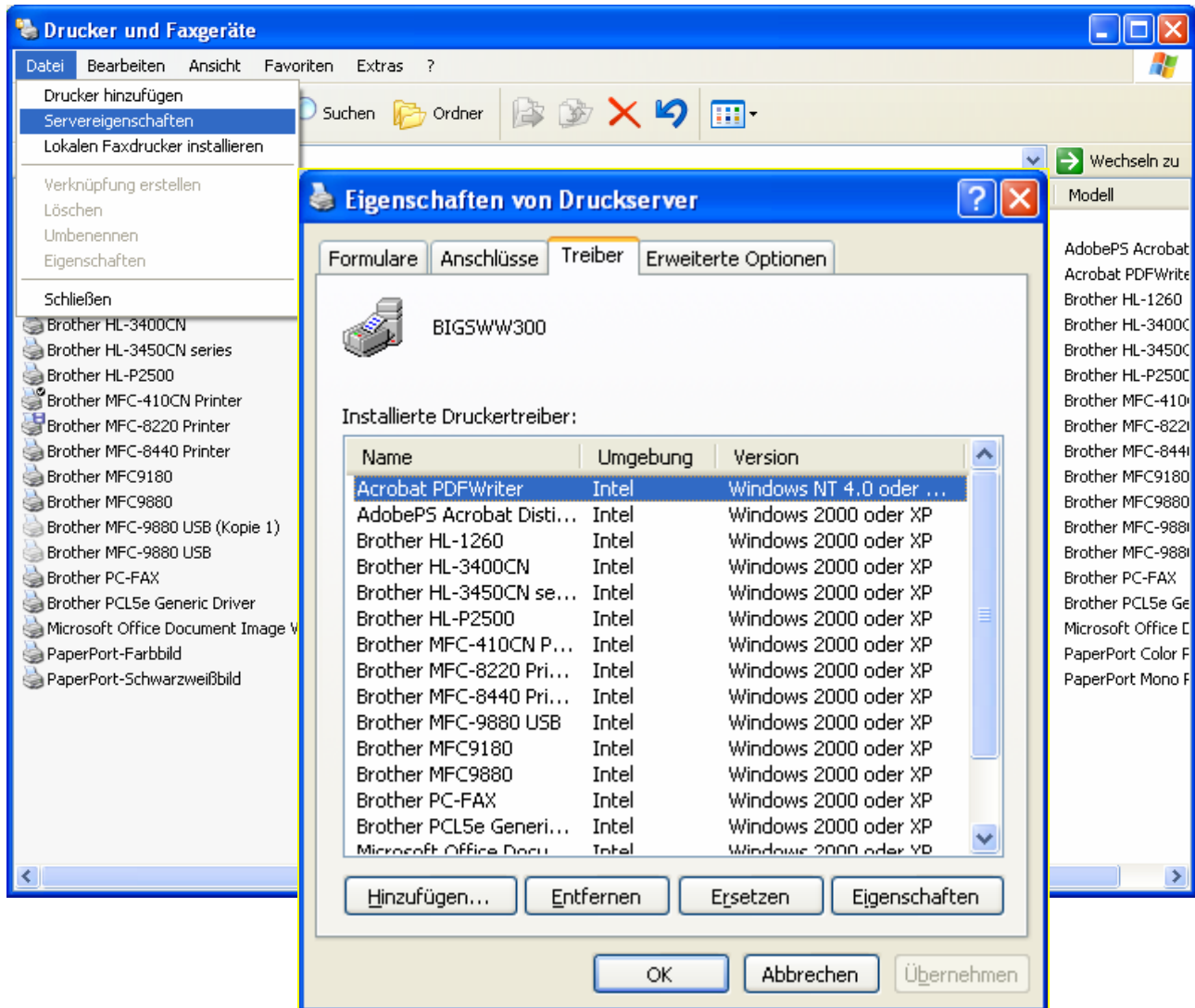
Zu 4.



5. Starten Sie bitte den PC neu.
 6. Deaktivieren Sie bitte wieder Ihre Firewall, Ihren Virenschanner, Ihren 0190-Warner und schließen alle geöffneten Programme.

- Schauen Sie bitte im Druckermanager (Start/Einstellungen/Drucker und Faxgeräte) ob das DCP/MFC noch vorhanden ist. Wenn ja, bitte löschen. Genauso verfahren Sie bitte, falls noch Einträge wie „ScanSoft“, „PaperPort“, „PaperPort-Farbbild“, „PaperPort-Schwarzweißbild“ oder „Brother PC Fax“ vorhanden sind. Danach gehen Sie bitte auf **"Datei/Servereigenschaften/Treiber"** und löschen dort die gleichen Einträge.

Zu 7.



- Gehen Sie bitte über die "Systemsteuerung" zu "Scanner und Kameras". Schauen Sie bitte ob der DCP/MFC Scanner vorhanden ist. Wenn ja, bitte löschen.
- Führen Sie bitte das "Delinf32.exe" Tool einmal mit dem Eintrag des jeweiligen DCP/MFC aus. Das Tool finden Sie auf der CD im Verzeichnis „Tool/Delinf“.
- Starten Sie bitte den PC neu.

11. Deaktivieren Sie bitte wieder Ihre Firewall, Ihren Virenschanner, Ihren 0190-Warner und schließen alle geöffneten Programme.

- 12. Wenn Sie PaperPort 8.0 SE verwenden, führen Sie jetzt bitte das Deinstallationstool für PaperPort aus. (Ergänzende Datei von der FAQ downloaden)
Wenn Sie PaperPort 9.0 SE verwenden, fahren Sie bitte mit Punkt 15 der Anleitung fort.**

13. Starten Sie bitte den PC neu.

14. Deaktivieren Sie bitte wieder Ihre Firewall, Ihren Virenschanner, Ihren 0190-Warner und schließen alle geöffneten Programme.

15. Installieren Sie jetzt bitte die Software von der CD.

16. Zum Ende der Installation werden Sie aufgefordert das MFC anzuschließen. Führen Sie dies bitte durch.

17. Nach der Installation starten Sie bitte den PC neu.

Ende

Komplexe De/Installation:

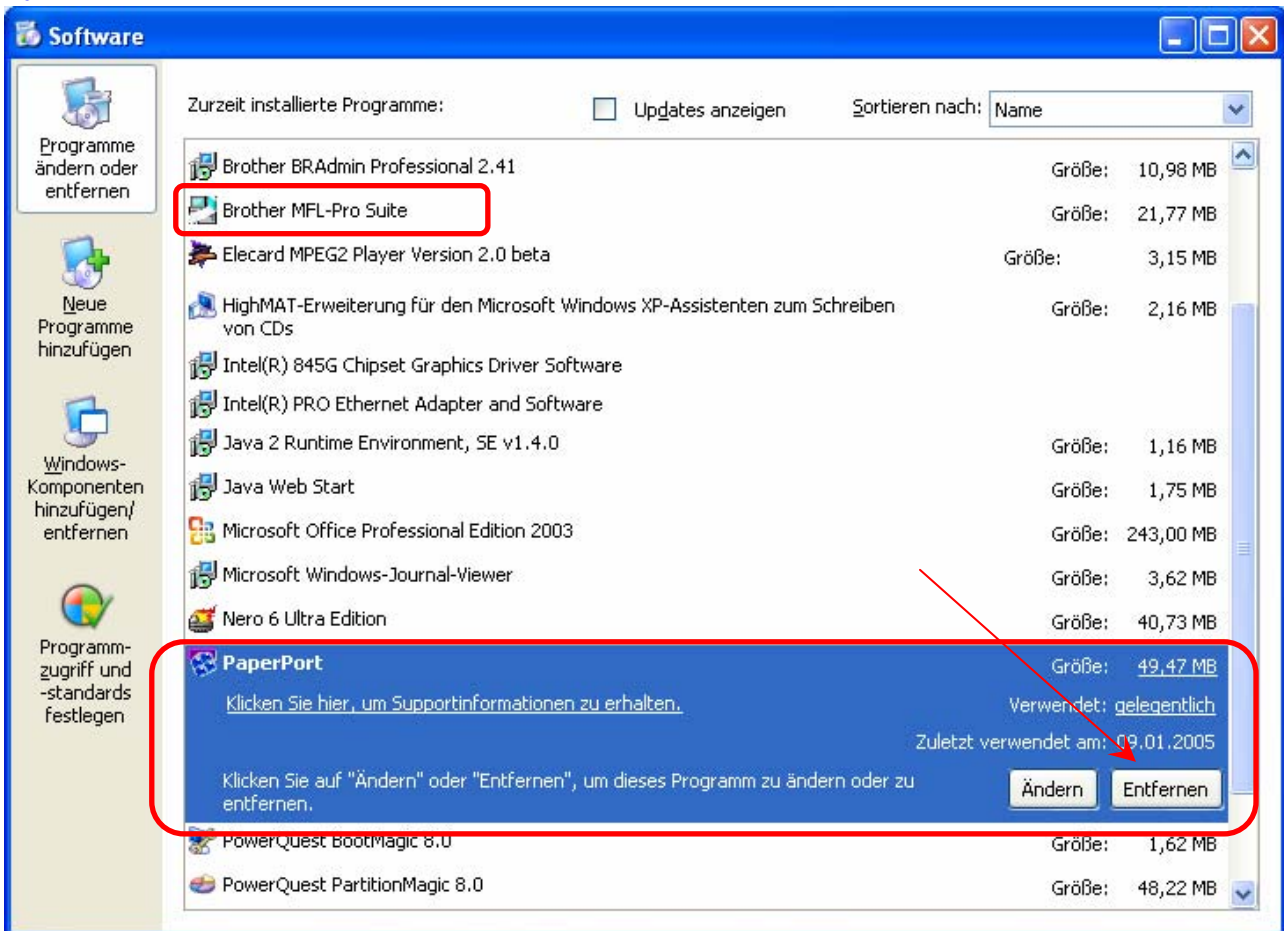
1. Lösen Sie bitte das Druckerkabel von Ihrem MFC.
2. Deaktivieren Sie bitte Ihre Firewall, Ihren Virenschanner, Ihren 0190-Warner und schließen alle geöffneten Programme.
3. Falls Sie in der Taskleiste noch das Symbol für das „Smart UI“, (kleiner Pfeil mit Stern) sehen, bitte mit rechts anklicken und beenden.

Zu 3.



4. Deinstallieren Sie bitte über "Systemsteuerung/Software" folgende Einträge:
 "PaperPort 8.0 SE., oder "PaperPort" und „Brother MFL-Pro Suite“.
 (In dieser Reihenfolge und soweit vorhanden)
**Sie werden bei der Deinstallation von PaperPort 8.0SE eine Fehlermeldung bekommen.
 Dies ist erst mal okay.**

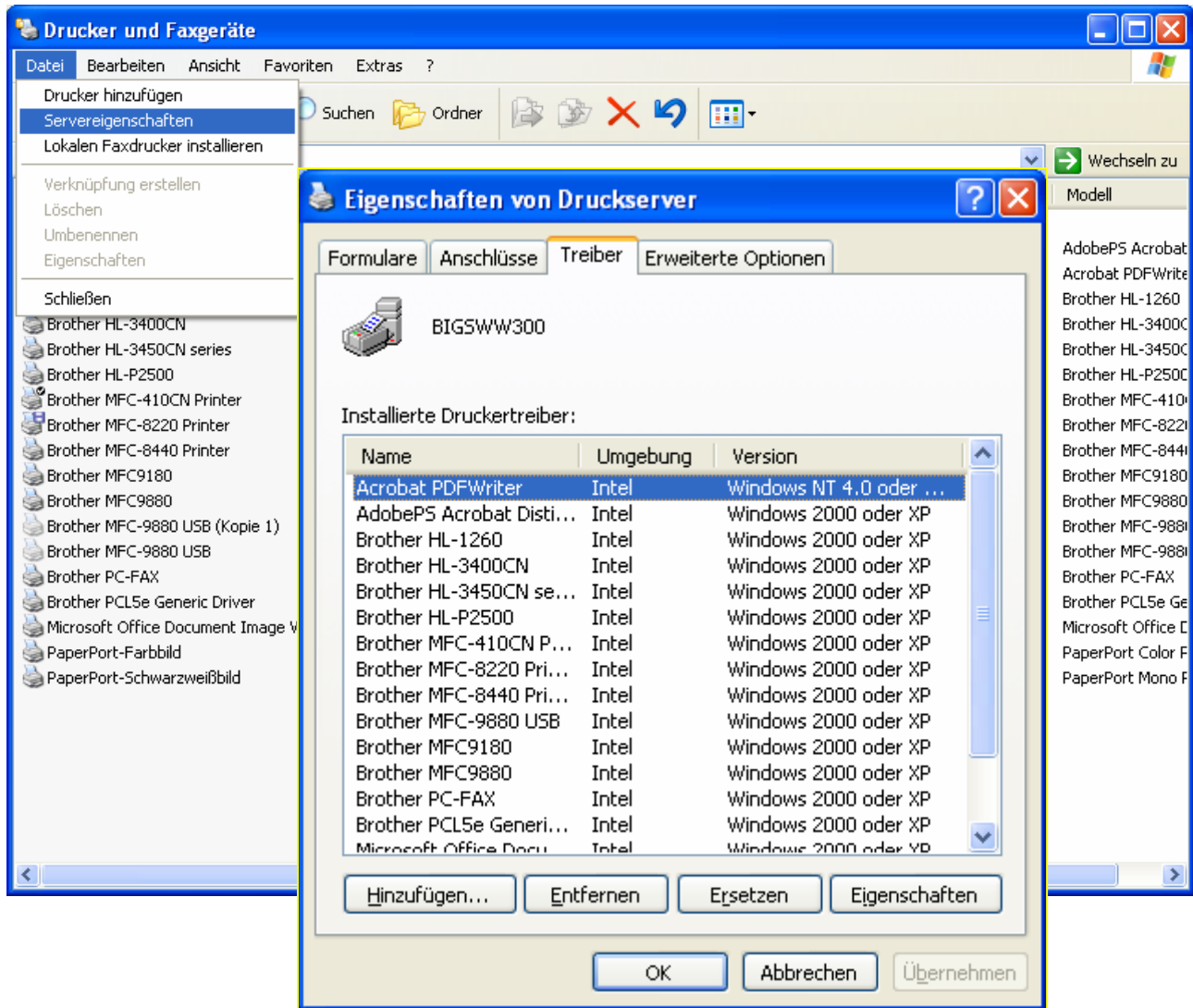
Zu 4.



5. Starten Sie bitte den PC neu.
 6. Deaktivieren Sie bitte wieder Ihre Firewall, Ihren Virenschoner, Ihren 0190-Warner und schließen alle geöffneten Programme.

- Schauen Sie bitte im Druckermanager (Start/Einstellungen/Drucker und Faxgeräte) ob das DCP/MFC noch vorhanden ist. Wenn ja, bitte löschen. Genauso verfahren Sie bitte, falls noch Einträge wie „ScanSoft“, „PaperPort“, „PaperPort-Farbbild“, „PaperPort-Schwarzweißbild“ oder „Brother PC Fax“ vorhanden sind. Danach gehen Sie bitte auf **"Datei/Servereigenschaften/Treiber"** und löschen dort die gleichen Einträge.

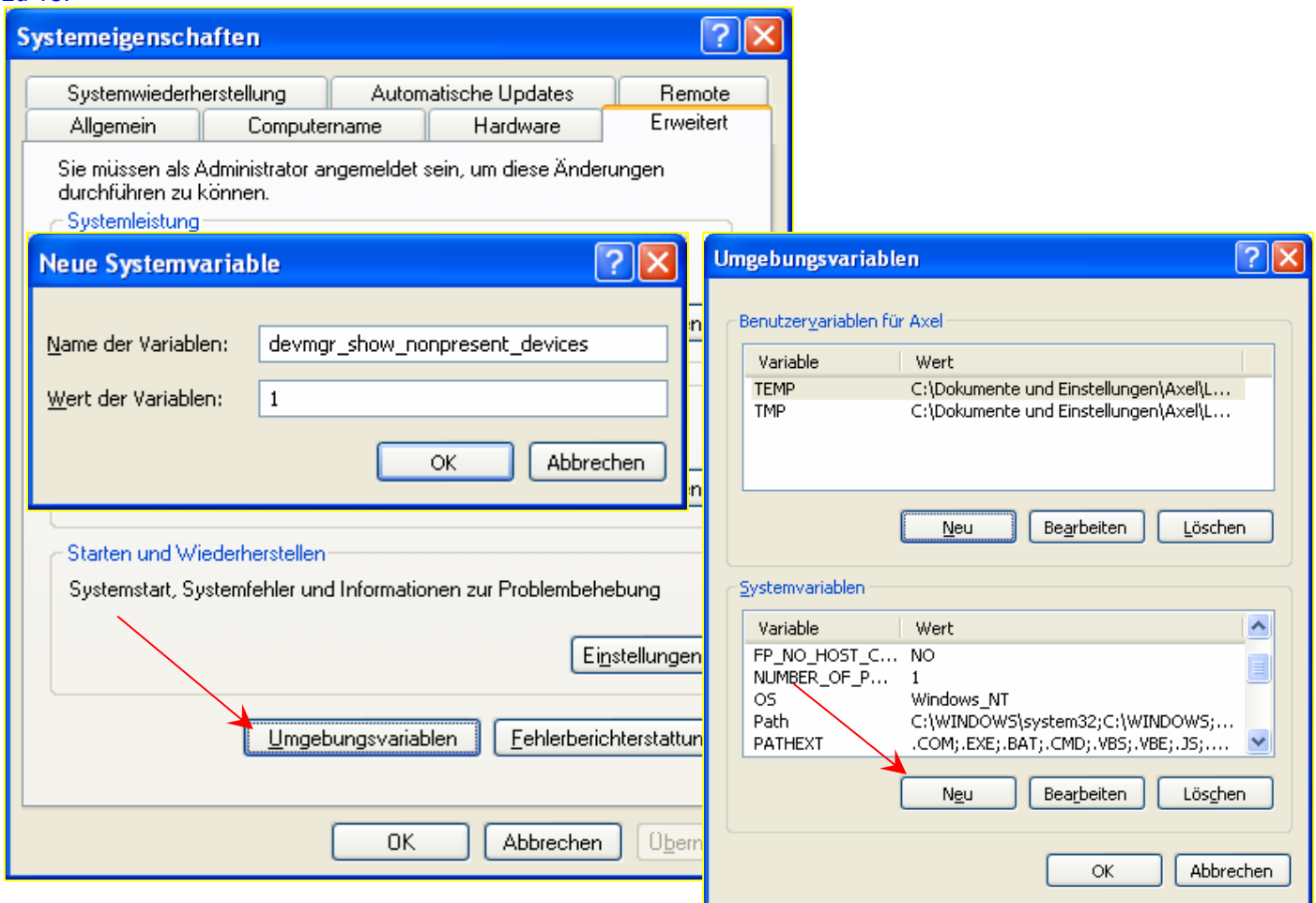
Zu 7.



- Gehen Sie bitte über die "Systemsteuerung" zu "Scanner und Kameras". Schauen Sie bitte ob der DCP/MFC Scanner vorhanden ist. Wenn ja, bitte löschen.
- Führen Sie bitte das "Delinf32.exe" Tool einmal mit dem Eintrag des jeweiligen DCP/MFC aus. Das Tool finden Sie auf der CD im Verzeichnis „Tool/Delinf“.
- Starten Sie bitte den PC neu.

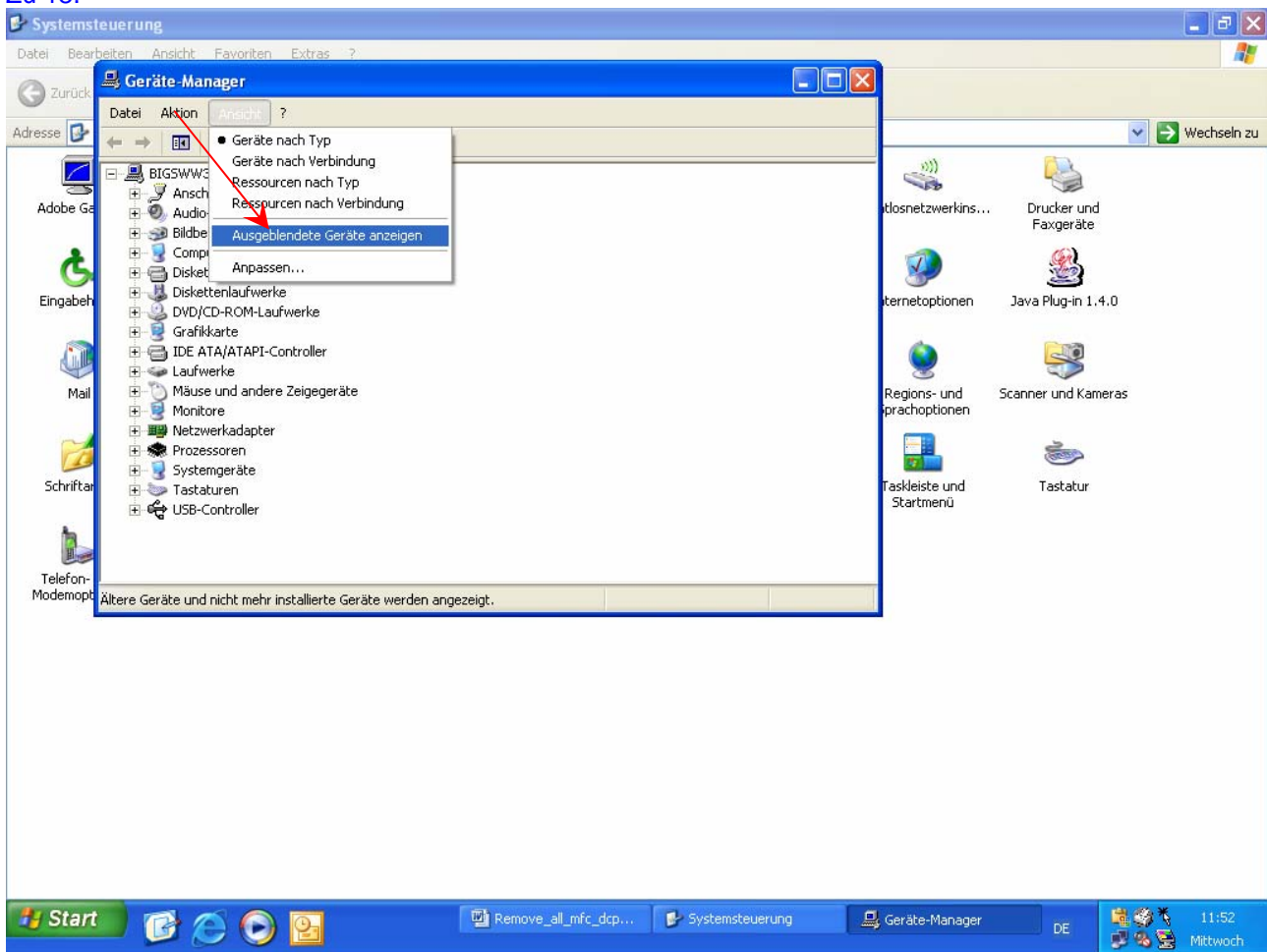
11. Deaktivieren Sie bitte wieder Ihre Firewall, Ihren Virens scanner, Ihren 0190-Warner und schließen alle geöffneten Programme.
12. Wenn Sie PaperPort 8.0 SE verwenden, führen Sie jetzt bitte das Deinstallationstool für PaperPort aus. (Ergänzende Datei von der FAQ downloaden)
 Wenn Sie PaperPort 9.0 SE verwenden, fahren Sie bitte mit Punkt 15 der Anleitung fort.
13. Starten Sie bitte den PC neu.
14. Deaktivieren Sie bitte wieder Ihre Firewall, Ihren Virens scanner, Ihren 0190-Warner und schließen alle geöffneten Programme.
15. Tragen Sie unter "Systemsteuerung/System/Erweitert/Umgebungsvariablen" in "Systemvariablen" bitte eine neue Variable ein.
Name der Variable: devmgr_show_nonpresent_devices
Wert der Variable: 1

zu 15.



16. Starten Sie bitte den PC neu.
17. Deaktivieren Sie bitte wieder Ihre Firewall, Ihren Virenschanner, Ihren 0190-Warner und schließen alle geöffneten Programme.
18. Gehen Sie bitte über „Systemsteuerung/System“ in den Gerätemanager.
 Wählen Sie bitte im Gerätemanager unter "Ansicht" den Punkt "Ausgeblendete Geräte anzeigen" aus. Sie sehen jetzt im Gerätemanager alle Geräte, deren Treiber geladen sind.
**Geräte die nicht mehr aktiv sind, werden als halbtransparent angezeigt.
 Sie können gelöscht werden.**
!!! Vorsicht bei momentan nicht angeschlossener Hardware (Digitalkameras oder USB-Sticks) Diese Geräte nicht deinstallieren.!!!

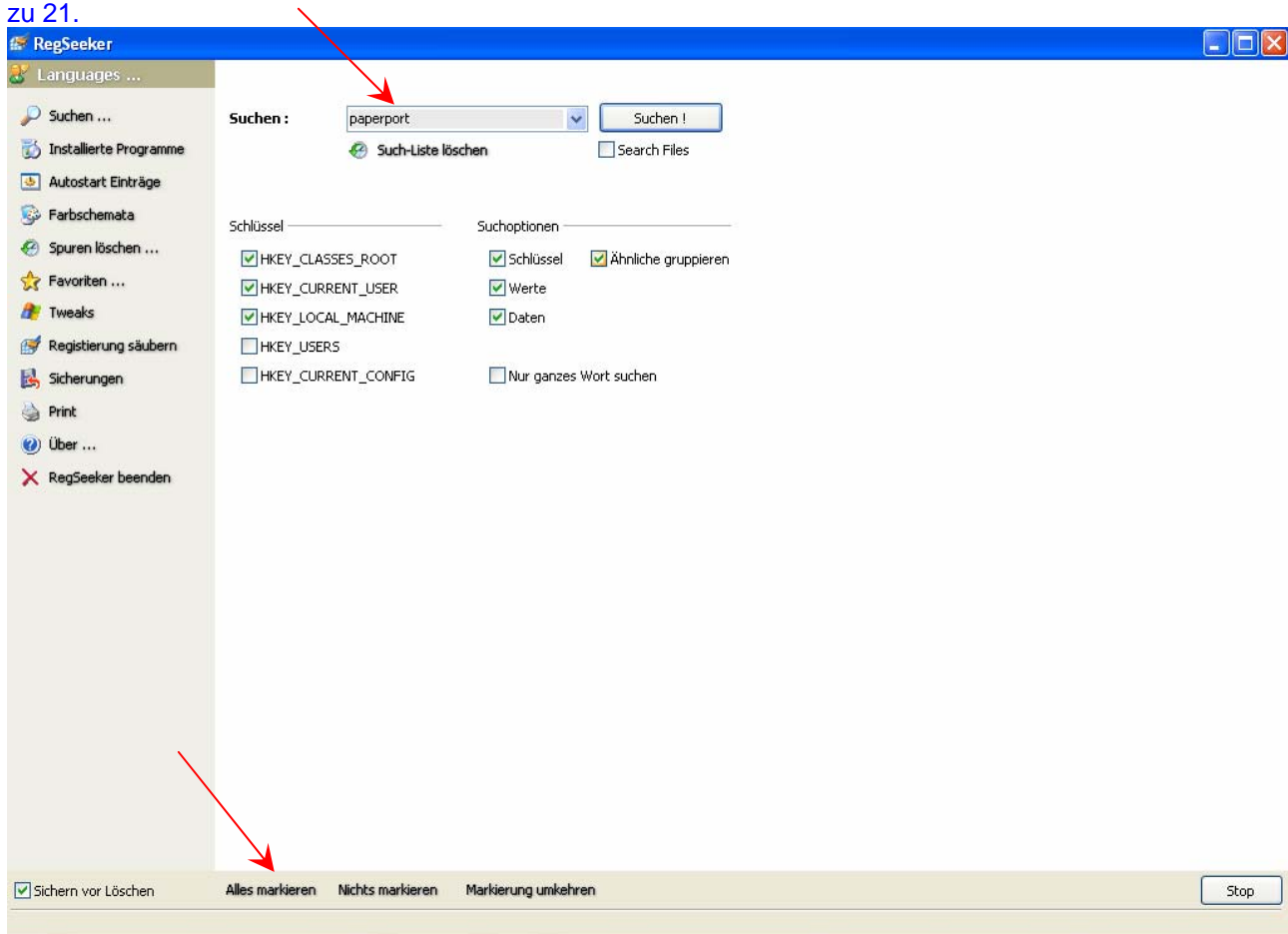
Zu 18.



19. Starten Sie bitte den PC neu.
20. Deaktivieren Sie bitte wieder Ihre Firewall, Ihren Virenschanner, Ihren 0190-Warner und schließen alle geöffneten Programme.

21. Führen Sie jetzt bitte das Tool „Regseeker“ aus. Suchen Sie bitte nacheinander nach den Schlagwörtern „Scansoft“, „PaperPort“, „Smartui“, „MfIPro“ und „MFL Pro“. Markieren und löschen Sie bitte die gefundenen Einträge. Das Tool Regseeker können Sie sich z.B. hier http://www.chip.de/downloads/c_downloads_10786291.html downloaden. Es handelt sich um ein Freewaretool. Die Benutzung geschieht auf eigene Gefahr.

zu 21.



22. Starten Sie bitte den PC neu.

23. Deaktivieren Sie bitte wieder Ihre Firewall, Ihren Virens scanner, Ihren 0190-Warner und schließen alle geöffneten Programme.

24. Installieren Sie jetzt bitte die Software von der CD.

25. Zum Ende der Installation werden Sie aufgefordert das MFC anzuschließen. Führen Sie dies bitte durch.

26. Nach der Installation starten Sie bitte den PC neu.

Ende